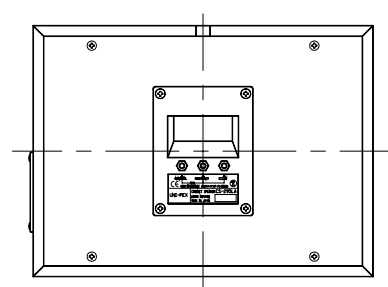
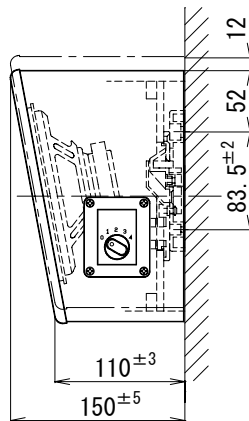
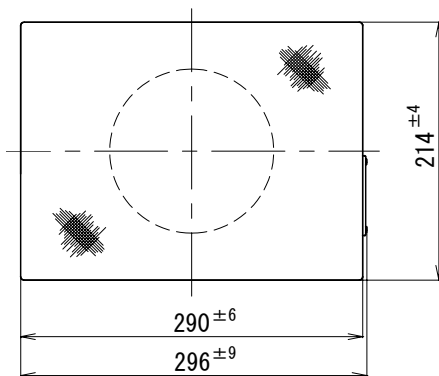
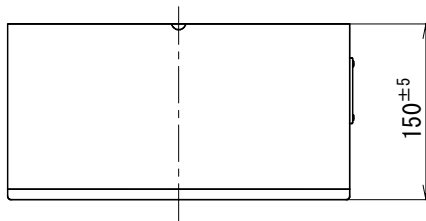


## キャビネットスピーカー

### CS-295LA



|           |  |
|-----------|--|
| 定格入力      | 5W   |
| 定格インピーダンス | 2kΩ (5W) (ハイインピーダンス 100系)  |
| 非常用種別     | L級   |
| 出力音圧レベル   | 92dB (1m 1W)   |
| 音響パワーレベル  | p=96dB (1W)  |
| 指向特性区分    | W  |
| 再生周波数帯域   | 100Hz~15kHz (偏差20dB)   |
| 使用スピーカー   | φ16cm ダイナミックコーンスピーカー 8Ω  |
| 音量調節      | 0:OFF、1:-18dB、2:-12dB、3:-6dB、4:0dB オートトランス式  |
| 外装        | キャビネット(パーティクルボード) マンセル5.5Y8.6/1.2近似色アイボリー 塗装<br>バッフル(ジャージネット張) グレー   |
| 寸法        | 幅296mm 高さ214mm 奥行150mm   |
| 質量        | 約2.2kg   |
| 適用規格      | 日本消防検定協会認定品 型式番号:鑑認放 第14~131号  |
| 付属品       | 取扱説明書 1、バインドねじ(M4×14) 2、木ねじ(φ4×20) 2   |
| 特徴・用途     | 高音質の16cmスピーカーを採用した木箱製壁掛けスピーカーです。<br>スピーカーコンセント取付方法の採用により、スピーカー線の接続、取付けが簡単にできます。<br>アッテネーター付ですからスピーカー側で音量を5段階に切替調節できます。 |



単位 mm

営業

JH01